

Table des matières

Wiki de meconnu.fr	1
meconnu.fr, qu'est ce que c'est ?	1
Pourquoi un Wiki ?	2
Organisation du site internet	2
Fonctionnement du site internet	2
Une association loi 1901	3
Charte et manuels	3

Wiki de meconnu.fr



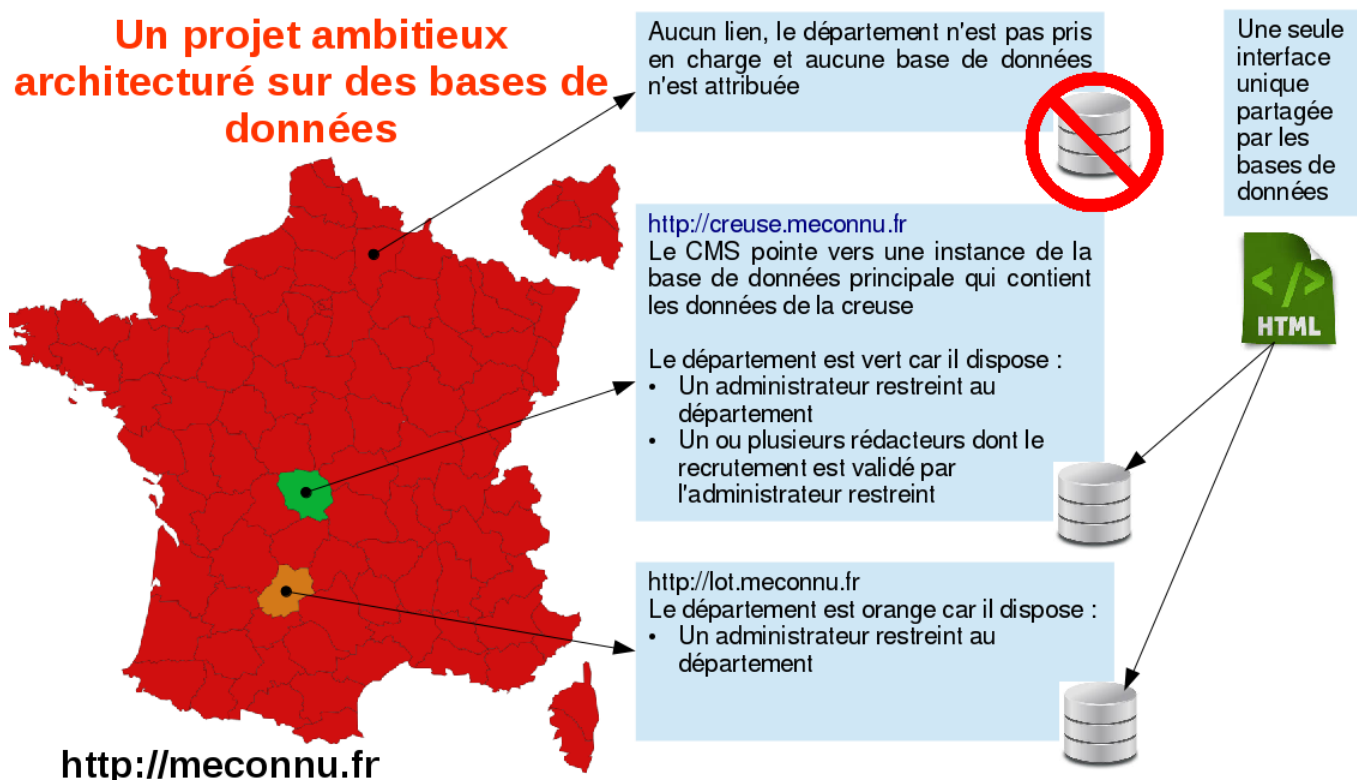
Bienvenue sur le wiki de meconnu.fr. (voir

presentation.pdf

)

meconnu.fr, qu'est ce que c'est ?

meconnu.fr est un site internet que l'on peut visiter à l'adresse <http://meconnu.fr>. Il s'agit d'un portail collaboratif du patrimoine français, ou en d'autres termes un site internet qui contient un inventaire des patrimoines (tout types, même naturel) présents sur le territoire français. Cet inventaire est rempli par des bénévoles, adhérents à une association loi 1901 du même nom. L'inventaire est stocké sur plusieurs bases de données qui sont interfacées avec des pages web dynamiques autorisant des recherches complexes. Chaque base de données est attachée à un département, ce qui implique une gestion centrée sur le département.



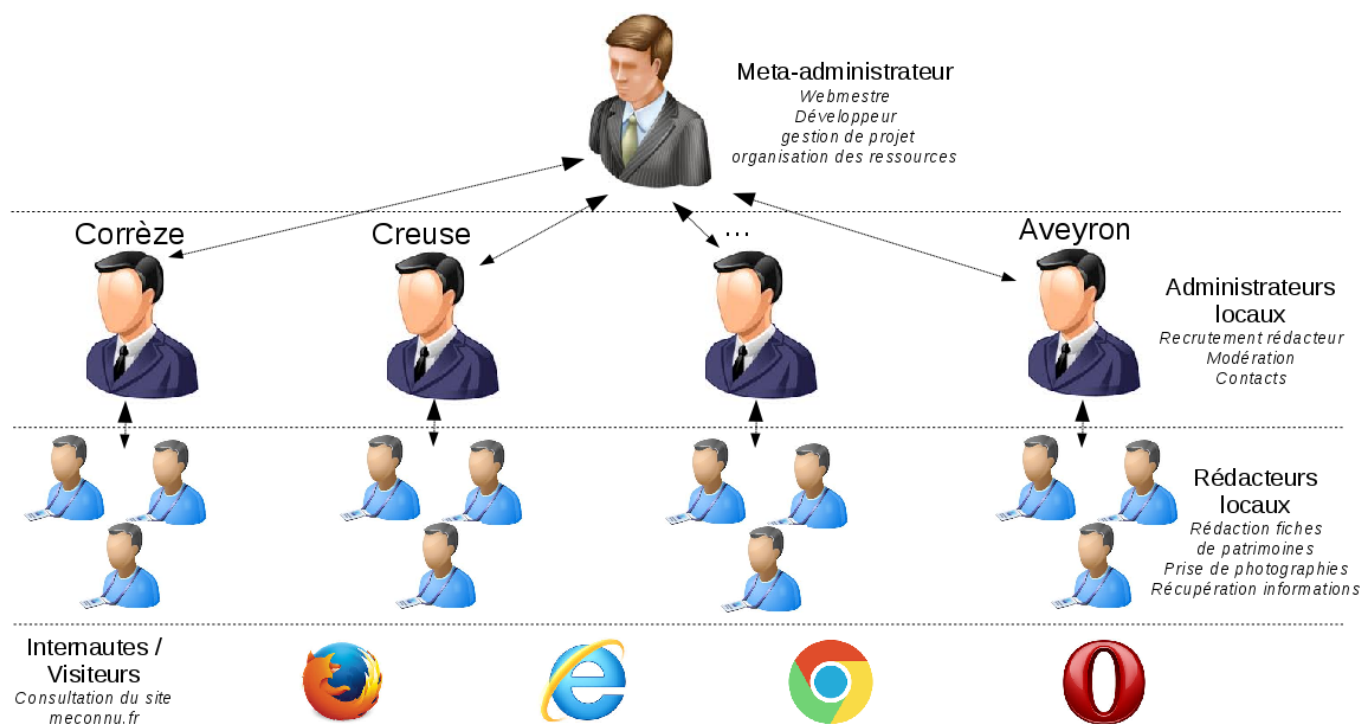
Pourquoi un Wiki ?

Ce wiki est un document collaboratif qui vise à informer sur le fonctionnement du site meconnu.fr. C'est un guide mais aussi une forme de charte de bonne conduite qui doit impérativement être respectée dans l'optique d'assurer une qualité optimale et durable.

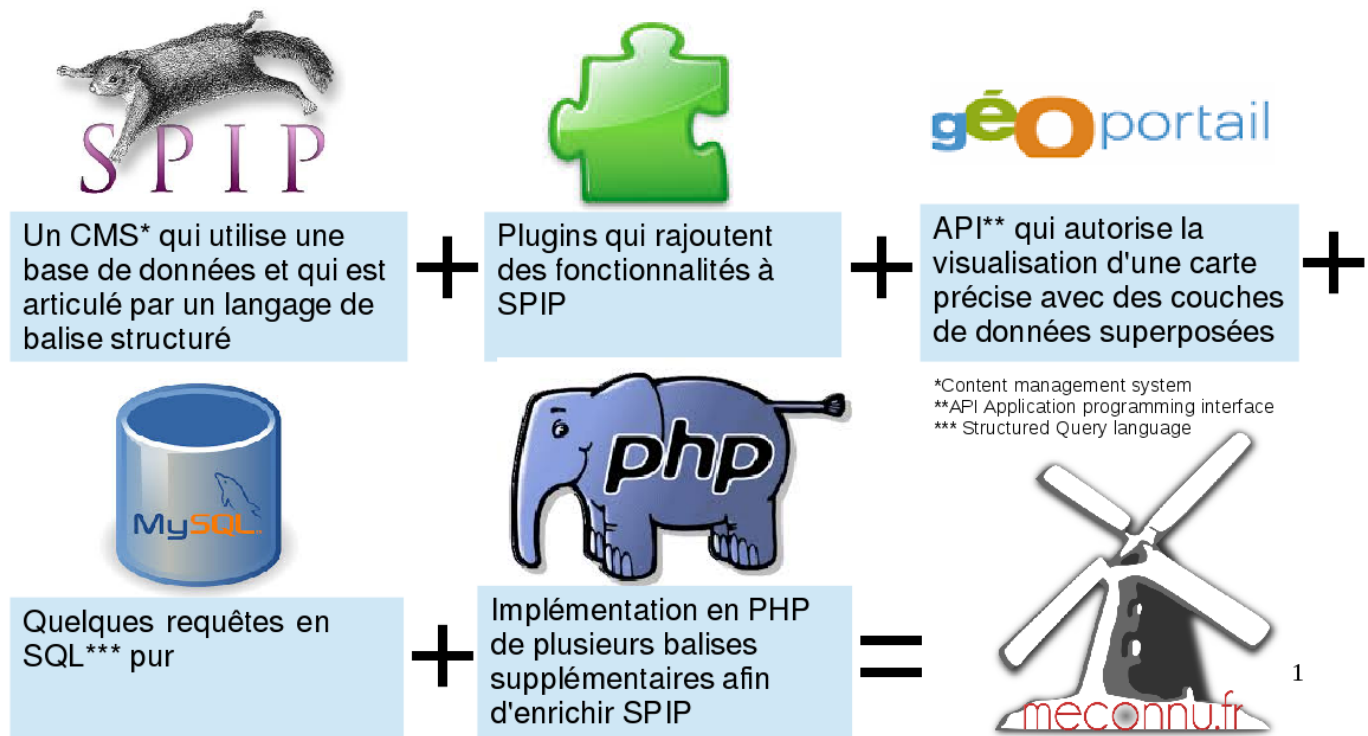
Organisation du site internet

Le site internet meconnu.fr se décompose en 4 strates différentes :

- Le méta-administrateur ou webmestre, qui gère les bases de données et les fichiers en ligne qui constituent le socle du site internet ;
- Plusieurs administrateurs, plus précisément un par département. Ils gèrent la personnalisation des pages "locales" (A propos, petit mot de l'administrateur), la modération des observations (forum) laissées par les internautes et ils valident les articles proposés par les rédacteurs afin d'autoriser leur publication...évidemment ils ont aussi pour objectif de recruter des rédacteurs mais aussi de faire la publicité du site internet ;
- Des rédacteurs qui renseignent des fiches standardisées sur la partie privée du site internet. Ce sont eux qui sont sur le terrain pour acquérir les coordonnées GPS, faire des photos et accumuler des renseignements (historiques, culturels, etc) sur les patrimoines qu'ils devront décrire avec la plus grande fidélité possible.
- L'internaute, le visiteur du site qui peut consulter les patrimoines qui ont préalablement été mis à sa disposition.



Fonctionnement du site internet



Une association loi 1901



Le site internet meconnu.fr est hébergé et administré grâce au concours de l'association loi 1901 du même nom. Elle a été fondée le 01/09/2017. Toute personne souhaitant participer en tant que rédacteur, administrateur ou collaborateur doit impérativement adhérer à l'association.

Voici les documents utiles à l'adhésion à l'association :

- [Bulletin d'adhésion](#)
- [Statuts de l'association meconnu.fr \(pour information\)](#)
- [Règlement intérieur \(mot de passe requis, demande à effectuer auprès de l'administrateur: admin@meconnu.fr\)](#)

Charte et manuels

Afin de guider les nouveaux membres de l'association meconnu.fr, plusieurs documents ont été rédigés. Les rédacteurs ont toujours la possibilité d'être aidé par l'administrateur du département sur lequel ils interviennent.

Charte de bonne conduite

Cette charte réaffirme les buts de l'association meconnu.fr.

[Cliquez ici pour lire la charte](#)

Manuel du rédacteur

Ecrit collaborativement afin d'aider les nouveaux membres "rédacteur" dans l'association meconnu.fr. Ce manuel décrit l'usage du site internet et délivre quelques conseil lorsque les rédacteurs sont "sur le terrain".

[Cliquez ci-contre pour accéder au manuel du rédacteur](#)

Manuel de l'administrateur

Ecrit collaborativement afin d'aider les nouveaux membres "administrateur" dans l'association meconnu.fr.

[Vous trouverez ici le manuel de l'administrateur](#)

From:

<http://meconnu.fr/wiki/> - **meconnu.fr**

Permanent link:

<http://meconnu.fr/wiki/doku.php/accueil>

Last update: **2017/09/05 12:31**

